



Α. Δημήτριος, Σπάθες: :: Χάντρες από γυαλί, χαλκό, κόκαλο, κα.



Α. Δημήτριος, Σπάθες: :: Περιδέραιο από γυάλινες χάντρες



Α. Δημήτριος, Σπάθες: :: Αιχμές δόρατος και ακοντίων, λεπίδα μαχαιριού. Ξίφος και τμήμα θήκης.



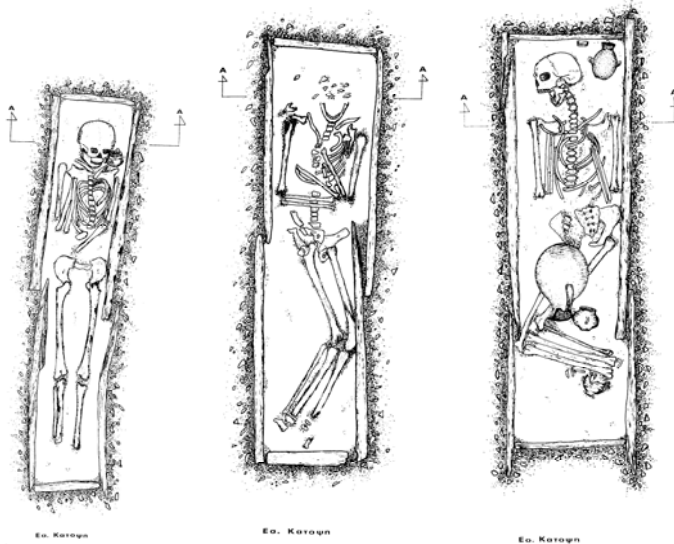
Α. Δημήτριος, Σπάθες: :: Οστέινο επίμηλο



3 Ελιές, Πέτρα



3 Ελιές: Το νεκροταφείο



3 Ελιές: τάφοι



3 Ελιές: Οι νεκροί ήταν συνήθως σε ύπτια θέση, ή με το σώμα σε ύπτια θέση και τα πόδια ελαφρά συνεσταλμένα, υπήρχαν όμως και νεκροί που ήταν συνεσταλμένοι στο πλάι. Όπως και στον Τάφο 23 στις Σπάθες, δεν είναι απίθανο κάποιων νεκρών τα πόδια να ήταν λυγισμένα όρθια (τάφος 52, όπου οι κνήμες βρέθηκαν κάτω από τα μηριαία)



3 Ελιές: Χειροποίητες πρόχοι, αμφορίσκος και κύπελλο



3 Ελιές: Χειροποίητοι κάνθαροι και φιάλη



3 Ελιές: Τροχήλατοι αμφορείς/ίσκοι

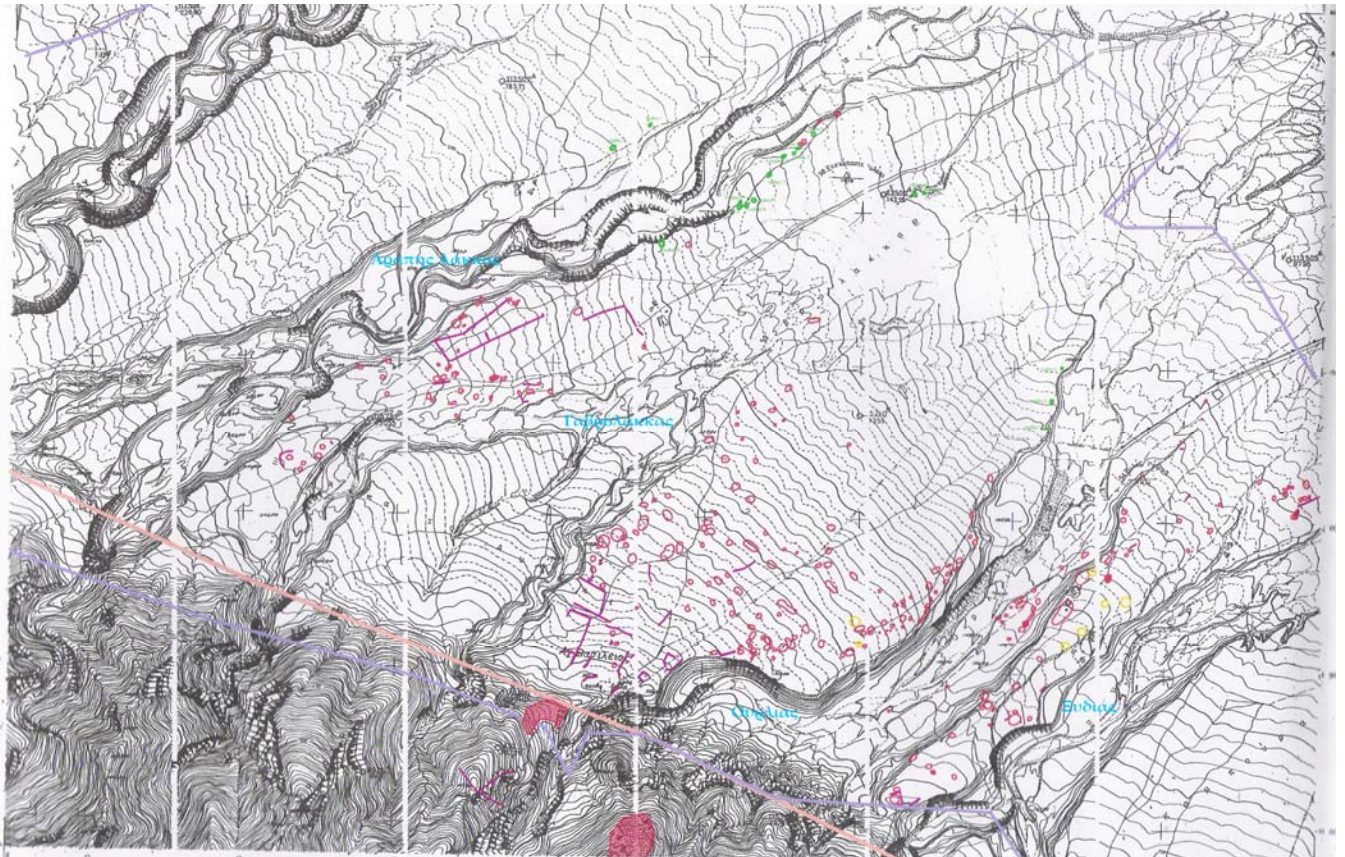


3 Ελιές: Τροχήλατα κύπελλα και μικρές πρόχοι

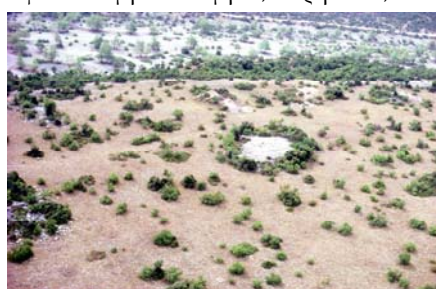
Νεκροταφείο τύμβων



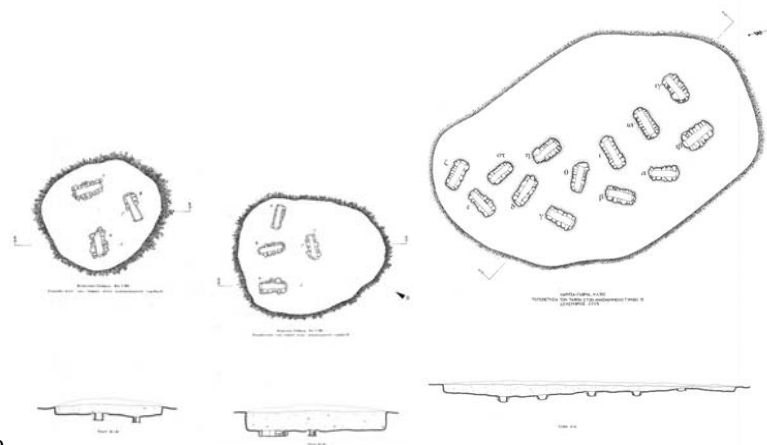
Η περιοχή του νεκροταφείου τύμβων



Τοπογραφικό της περιοχής του νεκροταφείου τύμβων: τύμβοι, περίβολοι, οικισμοί που δεν ερευνήθηκαν.



Νεκροταφείο τύμβων: α, β : μη ανασκαμμένοι τύμβοι, ο ένας πυρπολημένος. γ: ανασκαμμένος τύμβος



Τύμβοιστον Γαβρόλακκο



Τάφοι νεκροταφείου τύμβων



Χαρακτηριστικές οπισθόμητες πρόχοι από τα νεκροταφεία των τύμβων της παραολύμπιας χώρας του Δίου



Χαρακτηριστικοί υψίποδες σκύφοι από τα νεκροταφεία των τύμβων της παραολύμπιας χώρας του Δίου



Χαρακτηριστικοί κάνθαροι από τα νεκροταφεία των τύμβων της παραολύμπιας χώρας του Δίου



Χαρακτηριστικά μεταλλικά ευρήματα από τα νεκροταφεία των τύμβων της παραολύμπιας χώρας του Δίου